



## MED DE MEST OMFATTANDE FUNKTIONERNA FÖR FRAMTIDSSÄKRAD TILLFÖRLITLIGHET

### Snabb, felfri installation

FlatFix Wave Plus kan installeras oerhört snabbt eftersom monteringen görs i några få steg. Rikta in och förläng de förmonterade basenheterna, klicka fast det höga baselementet och stabilisatorerna och sätt dit solpanelen, utan att använda skruvar eller verktyg, med det unika panelspännsystemet. Hela installationen, inklusive fastlåsning av solpanelen, kan utföras utan verktyg. Stabilisatorerna ger utrymme för kabelhantering.

### Maximal effektivitet på taket

Maximal effektivitet på taket är en av de grundläggande principerna för FlatFix Wave Plus. FlatFix Wave Plus's konfiguration med dubbla paneler ger den mest stabila energiavkastningen under dagen och gör att takets yta kan utnyttjas så effektivt som möjligt. Denna konfiguration är utformad för storskaliga projekt och även den nya generationen stora solpaneler kan användas. Tack vare systemets styvhet kan fält på upp till 40 x 40 meter enkelt installeras.

### Säkert och tillförlitligt

Varje panel har optimalt stöd av två basenheter. Eftersom panelerna spänns fast på långsidan, vilket krävs av de flesta tillverkare av solpaneler, är risken för skador på panelerna minimal. Det patenterade FlatFix Wave Plus-systemet har genomgått omfattande tester. Det uppfyller också de högst ställda kraven på korrosionsbeständighet. FlatFix Wave Plus är en högkvalitativ montagelösning. Systemet uppfyller de strängaste internationella standarderna och har 20 års garanti.

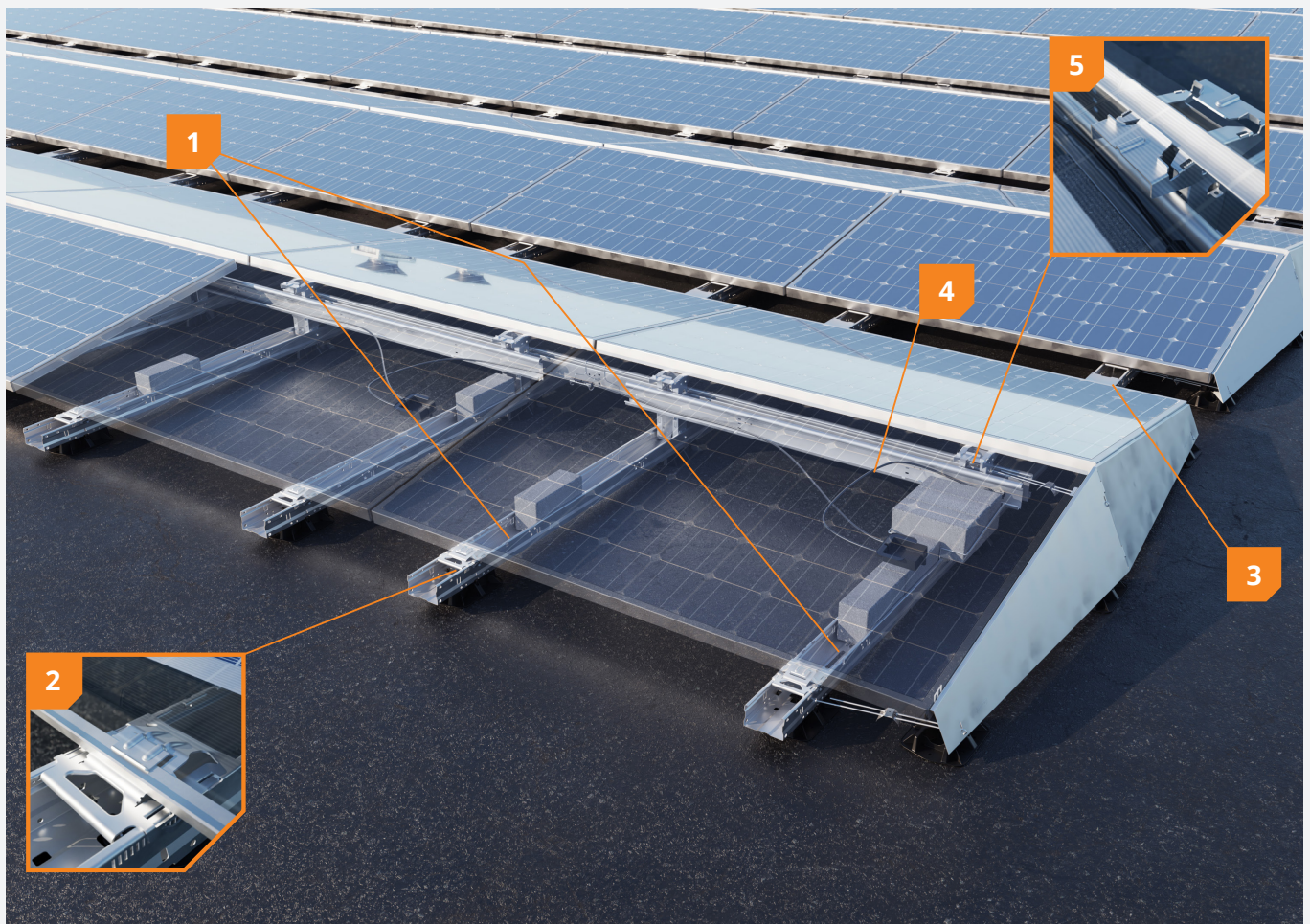
#### FÖRDELAR FÖR INSTALLATÖREN

- ✓ Supersnabb och felfri installation
- ✓ Inga verktyg behövs
- ✓ Enkelt att montera
- ✓ Inbyggd kabelhantering

#### FÖRDELAR FÖR ÄGAREN

- ✓ Maximal effektivitet för kommersiella projekt
- ✓ Uppfyller aktuella försäkringskrav
- ✓ Använder premiummaterial
- ✓ 20 års garanti





**1 2 enheter per panel**

I den här konfigurationen stöds varje panel av 2 enheter. Lämpar sig oerhört väl för den nya generationen stora solpaneler.

**2 Unikt, patenterat spännsystem**

Enkel och säker montering av panelen med hjälp av en unik, patenterad spännmekanism. Inga skruvar behövs.

**3 Inga verktyg behövs**

Installationen görs helt utan verktyg: Basenheterna är enkla att vika upp och koppla ihop.

**4 Inbyggd kabelhantering**

Snabb och enkel frammatning och dragning av kablar med hjälp av stabilisatorernas kabelhållare och inbyggda kabelränna.

**5 Integrerad bindning**

Bindningen är inbyggd i det höga baselementets spännmekanism. Panelens anodiseringsskikt har en räfflad kant som kopplar panelen till stödramen av stål.